

**Схема расположения земельного участка
на кадастровом плане территории 52:17:0060401**

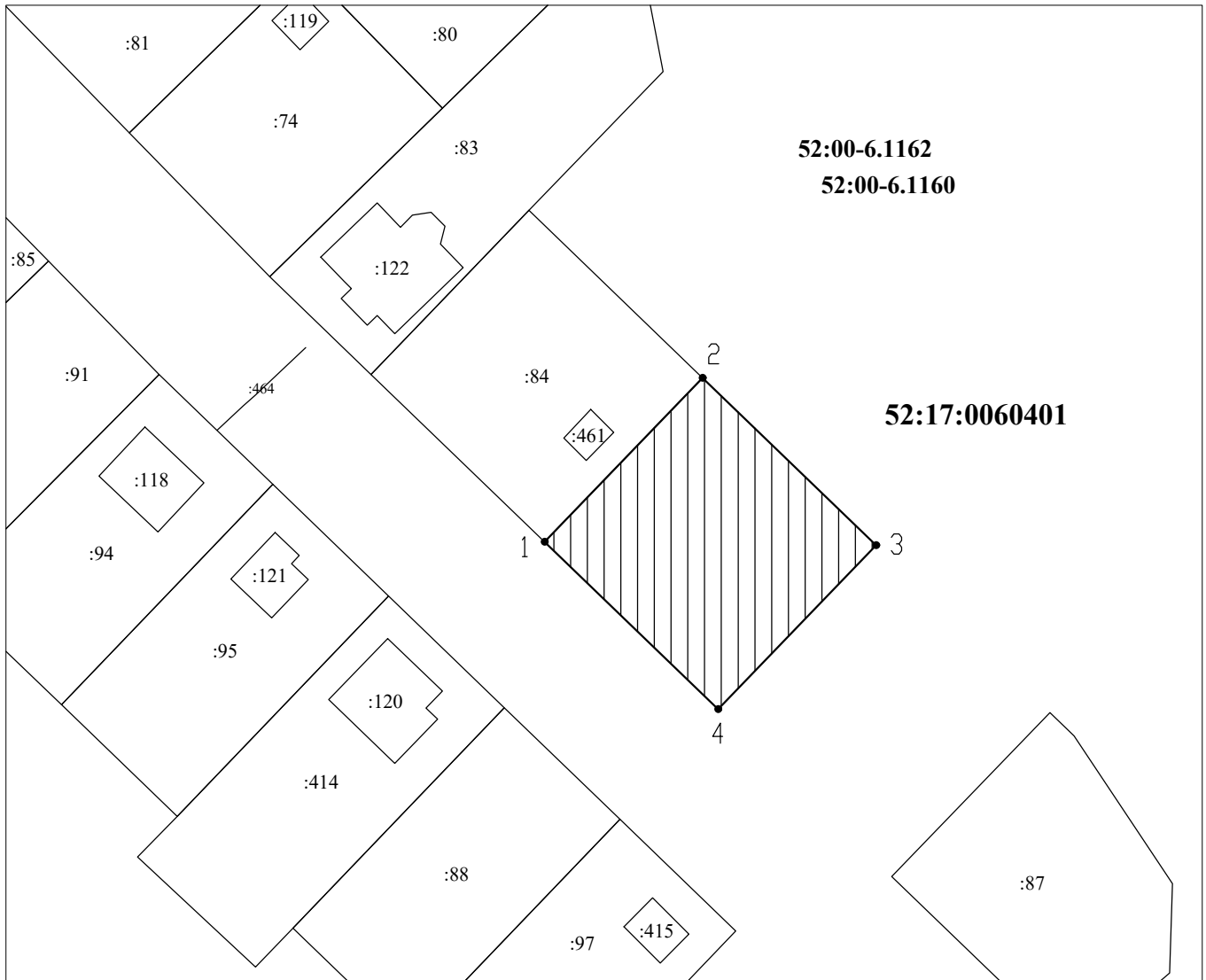
Местоположение: Российская Федерация, Нижегородская область, Балахнинский муниципальный округ, р. п. Малое Козино, земельный участок прилегающий с юго-восточной стороны земельного участка 39 по ул.Минина

Утверждена

Распоряжением Администрации
Балахнинского муниципального округа
Нижегородской области

Общая площадь образуемого земельного участка 1224 кв.м.
Категория земель: земли населенных пунктов


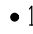

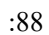
от _____ № _____



Масштаб 1:1000

Система координат: МСК-52

Условные обозначения

- 52:17:0060401** наименование кадастрового квартала
-  граница образуемого земельного участка
-  поворотная точка границы образуемого земельного участка и её номер
-  граница земельного участка (ОН), включенного в ЕГРН
-  кадастровый номер земельного участка, (ОН) включенного в ЕГРН
- 52:00-6.1162** наименование ЗОУИТ

Обознач. характерных точек границ	Координаты, м	
	X	Y
1	542431.99	2195578.57
2	542456.46	2195602.17
3	542431.47	2195628.08
4	542407.00	2195604.48