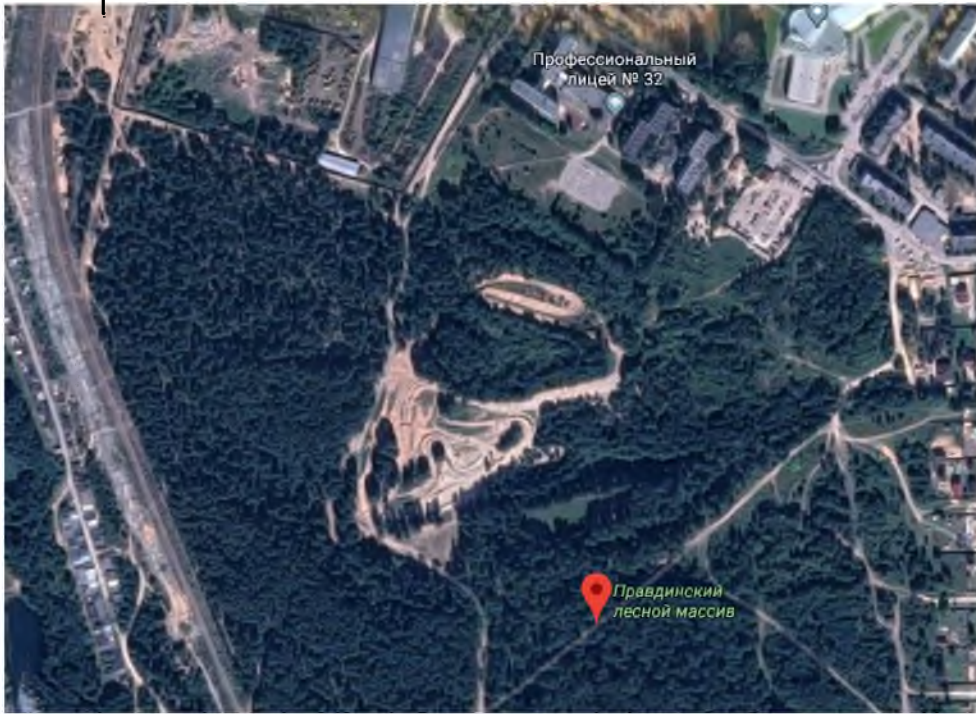
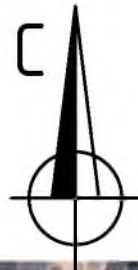


Дизайн-проект благоустройства территории лесной опушки г. Балахны Нижегородской области

Стадия: эскизный проект

Разработал: Арюхова Е.В.

Нижний Новгород, 2018



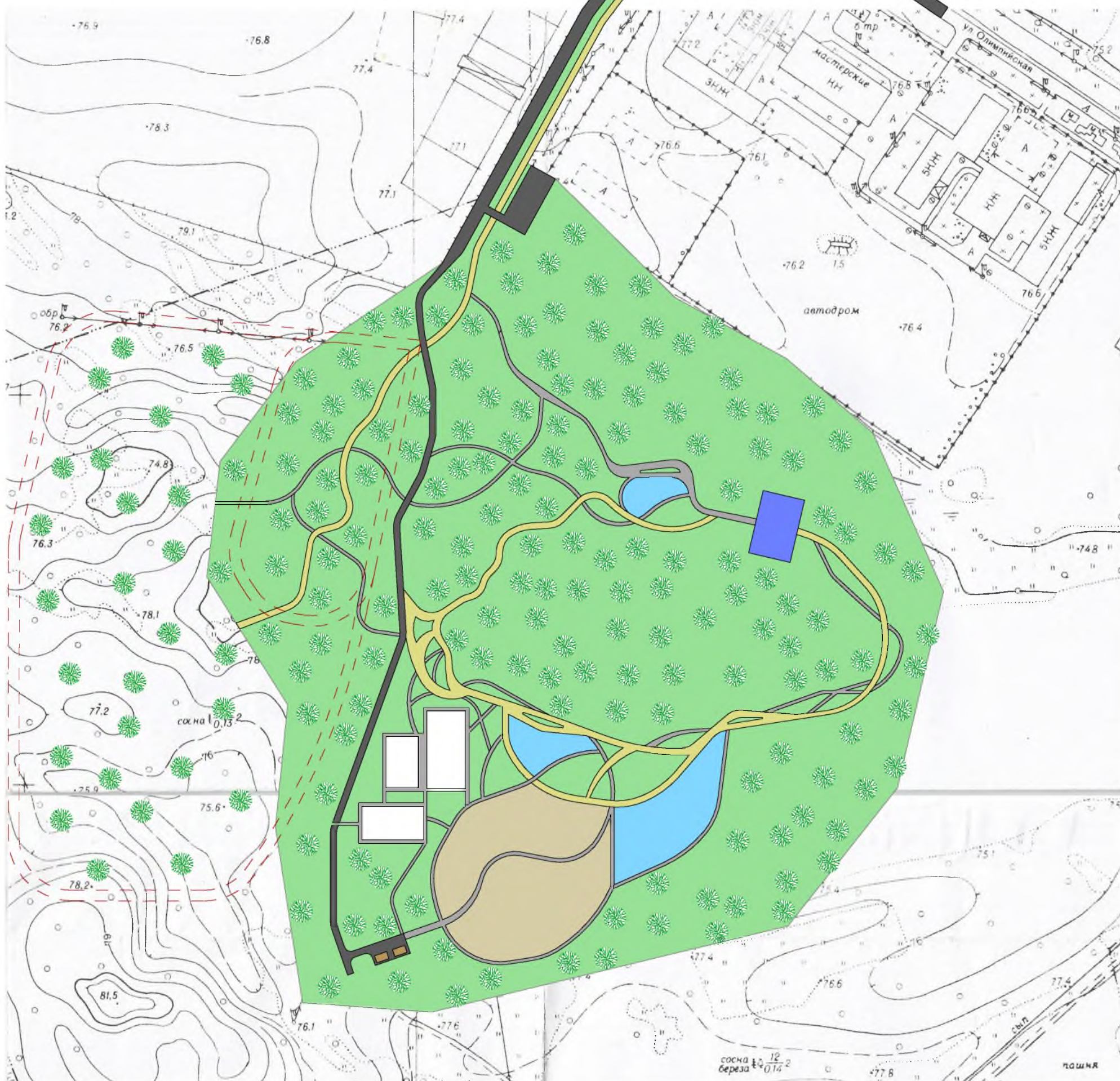
				Лесная опушка	Стадия	Лист	Листов
					ЭП		
Разработал	Арюхова Е.Е			Существующая ситуация			

Лесная опушка является популярным местом отдыха горожан, но отсутствие благоустроенных мест в существующем природном ландшафте не позволяет горожанам наслаждаться пребыванием на открытом пространстве в полной мере. Решая эту проблему, мы должны создать парковую среду, гармонично вписывающуюся в существующий ландшафт и предоставляющую возможности для комфортного отдыха людям всех возрастов и различных интересов. В связи, с этим проектом предлагаются следующие функциональные зоны:

1. развитая сеть пешеходных благоустроенных дорожек;
2. детские игровые зоны;
3. спортивные площадки;
4. зона для пикника;
5. летний кинотеатр.



				Лесная опушка	Стадия	Лист	Листов
					ЭП		
Разработал	Арюхова Е.Е			Концепция благоустройства			




- дорога (асфальтное покрытие)
- главная пешеходная дорожка (покрытие - брусчатка)
- второстепенные пешеходные дорожки (покрытие - брусчатка)
- зона для пикника (газон)
- детские площадки (резиновое покрытие)
- зона летнего кинотеатра
- спортивная зона
- лес
- лыжная трасса

				Лесная опушка	Стадия	Лист	Листов
					ЭП		
Разработал	Арюхова Е.Е.			План зонирования территории М 1:2000			



- ① парковка
- ② главный вход
- ③ волейбольная площадка
- ④ теннисный корт
- ⑤ скейт-площадка
- ⑥ туалеты

 освещение

 скамья

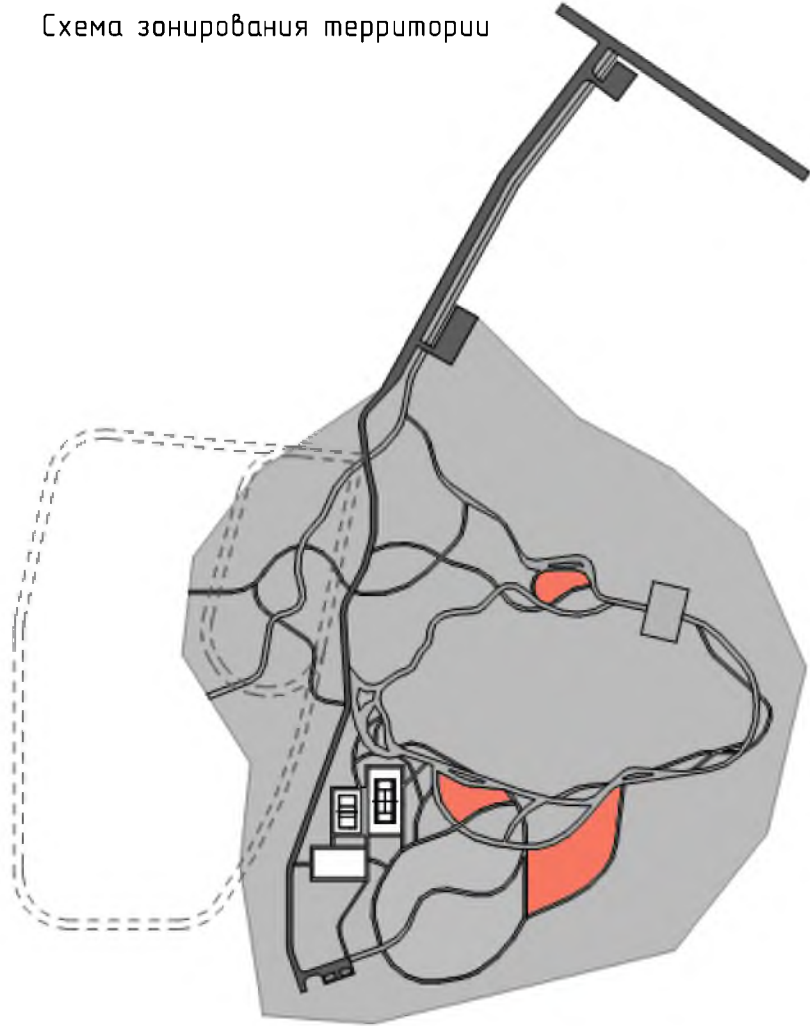
				Лесная опушка	Стадия	Лист	Листов
					ЭП		
Разработал	Арюхова Е.Е.			Схема благоустройства М 1:2000			

Для детей необходимо организовать безопасные игровые площадки, чтобы прогулки на свежем воздухе превратились в увлекательный и познавательный процесс.

Детские игровые комплексы играют большую роль в физическом развитии детей. Такие комплексы должны давать детям возможность для веселого и безопасного времяпрепровождения. На площадках дети могут бегать, лазить по всевозможным игровым модулям, веревочным городкам, скатываться с горок, кататься на качелях. Также необходимо предусмотреть создание открытого свободного пространства для подвижных детских игр.



Схема зонирования территории



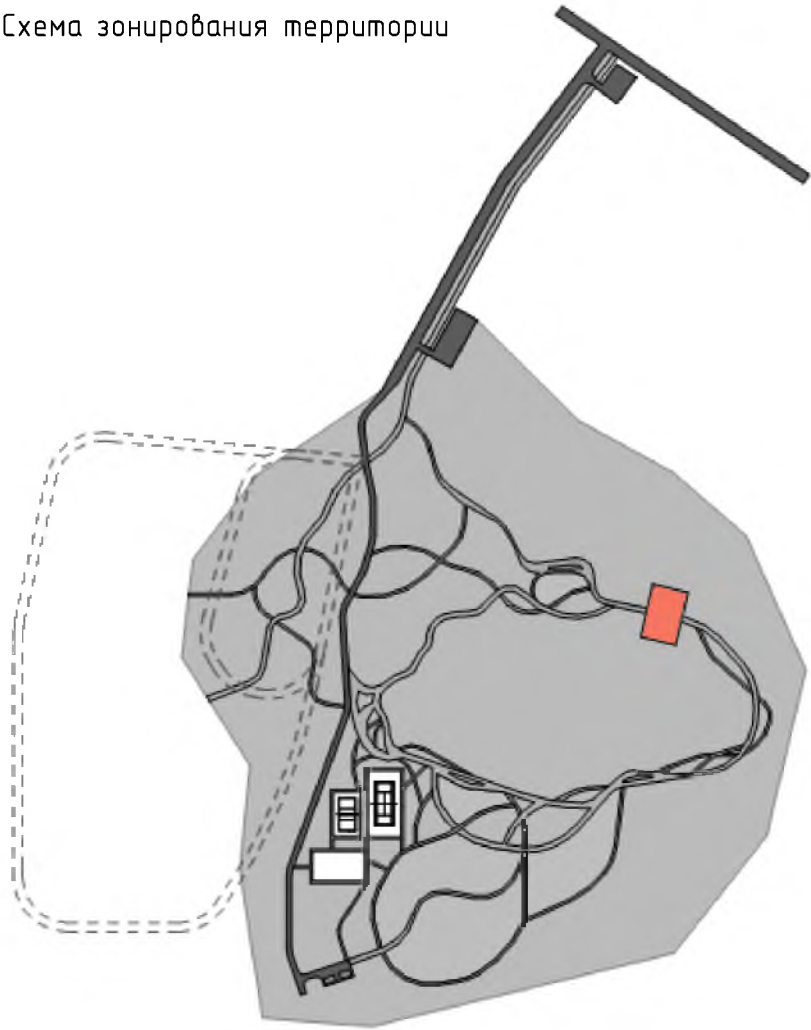
				Лесная опушка	Стадия	Лист	Листов
					ЭП		
Разработал	Арюхова Е.В.			Концепция. Детские площадки			

Летний кинотеатр расположен в глубине парка, вдали от шумных его зон, чтобы не мешать наслаждаться сеансами вечерних кинопоказов. Место будет востребовано среди любителей кино и спокойного отдыха.

Площадка кинотеатра может стать также площадкой для выступлений, проведения концертов и т.д.



Схема зонирования территории



				Лесная опушка	Стадия	Лист	Листов
					ЭП		
Разработал	Арюхова Е.Е			Концепция. Летний кинотеатр			

Эта зона представляет собой широкое открытое пространство, ухоженный зеленый газон, где есть возможность развести огонь (специально оборудованные кострища), устроить пикник или просто прийти отдохнуть, полежать на траве. Это место – центр притяжения как для больших компаний и семей, так и для тех, кто пришел отдохнуть один.



Схема зонирования территории

				Лесная опушка	Стадия	Лист	Листов
					ЭП		
Разработал	Арюхова Е.Е			Концепция. Зона для пикника			

На территории лесной опушки сформирована спортивная зона, включающая в себя волейбольную площадку, теннисный корт, скейт-площадку. В основном зона ориентирована на молодежь, она должна стать местом привлечения и активного времяпрепровождения для молодых людей.

Специализированная скейт-площадка, предназначенная для катания на роликах и скейтбордах, на которые сейчас возникает резкий спрос у активной молодежи, даст любителям такого спортивного досуга больше возможностей для поддержания своих навыков и изучения новых трюков.



Схема зонирования территории

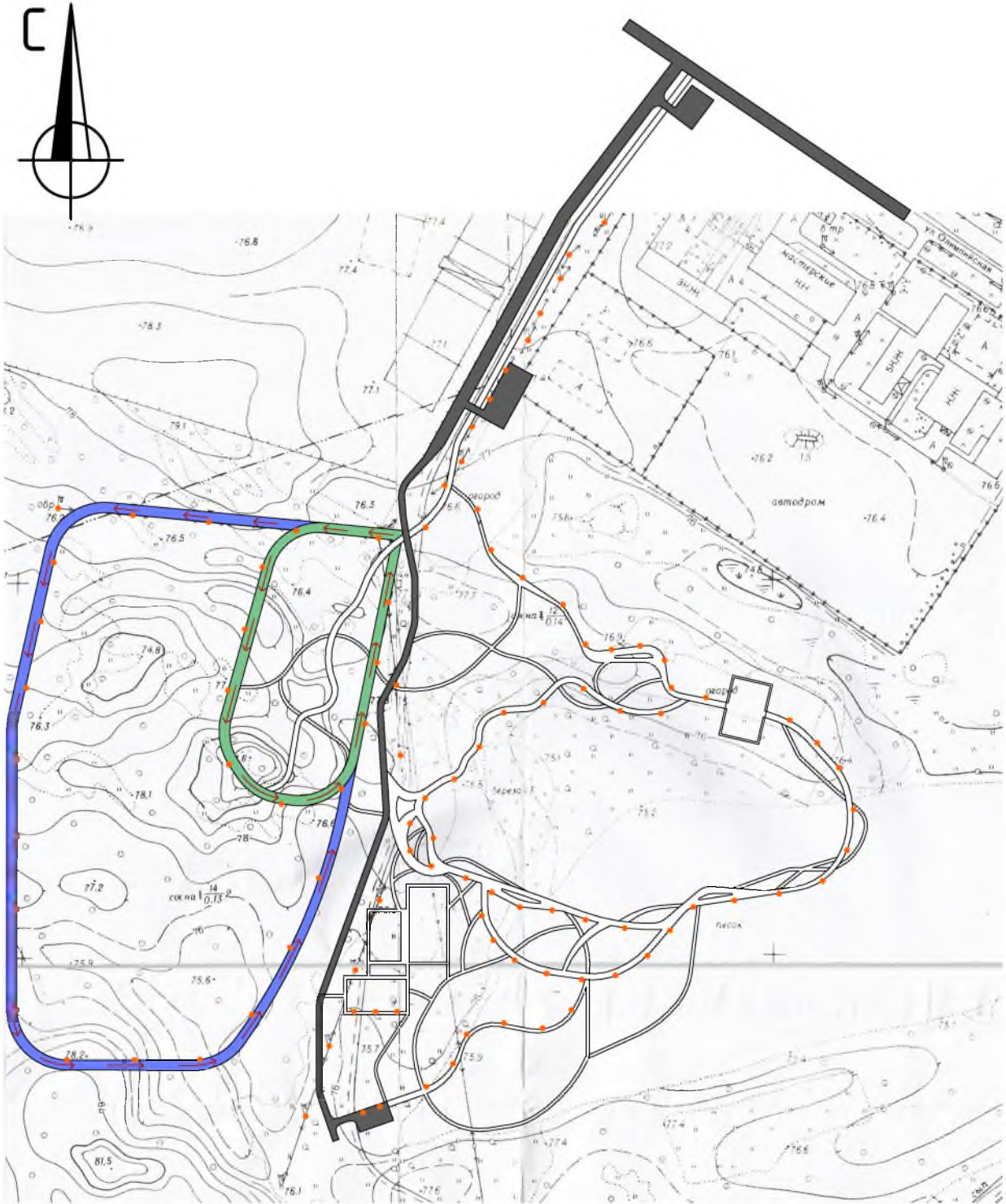
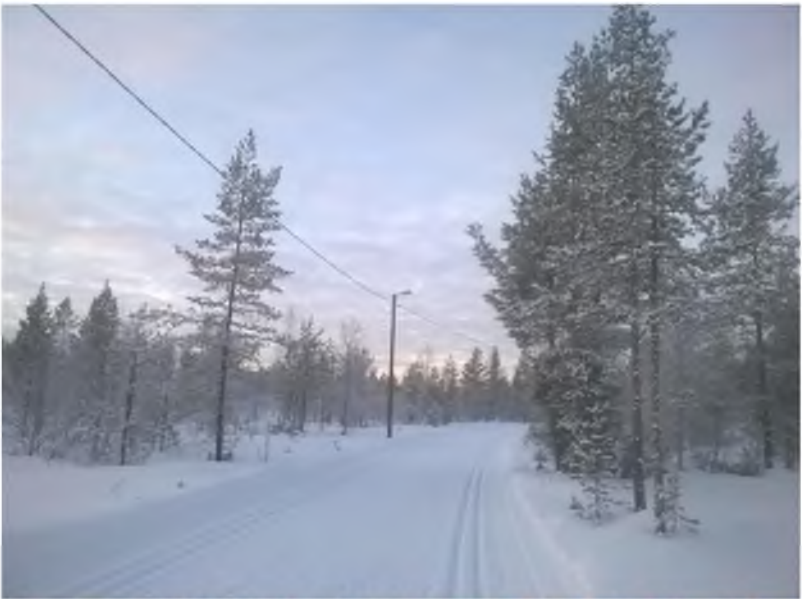


				Лесная опушка	Стадия	Лист	Листов
					ЭП		
Разработал	Арюхова Е.Е.			Концепция. Спортивные площадки			

Лыжи в нашей стране являются одним из самых популярных циклических видов спорта. О том, насколько полезны занятия лыжами, знают многие. Это комплексная работа для всего организма: занятия лыжами укрепляют мышцы, развивают координацию движений и выносливость, укрепляется дыхательная система, сердечно-сосудистая система, повышается устойчивость против различных вирусных инфекций и т.д.

Поэтому этот вид физической активности необходимо сделать доступным и для жителей города. Предлагается организовать две лыжные трассы с освещением в темное время суток.

Летом на месте лыжни возможно оборудование пешеходной зоны, например, для занятий скандинавской ходьбой, которая в последнее время тоже стала распространенным видом спорта.



- трасса 400 м
- трасса 1000 м
- освещение

				Лесная опушка	Стадия	Лист	Листов
					ЭП		
Разработал	Арюхова Е.Е.			Концепция. Лыжная трасса			

Информационный стенд (аналог)

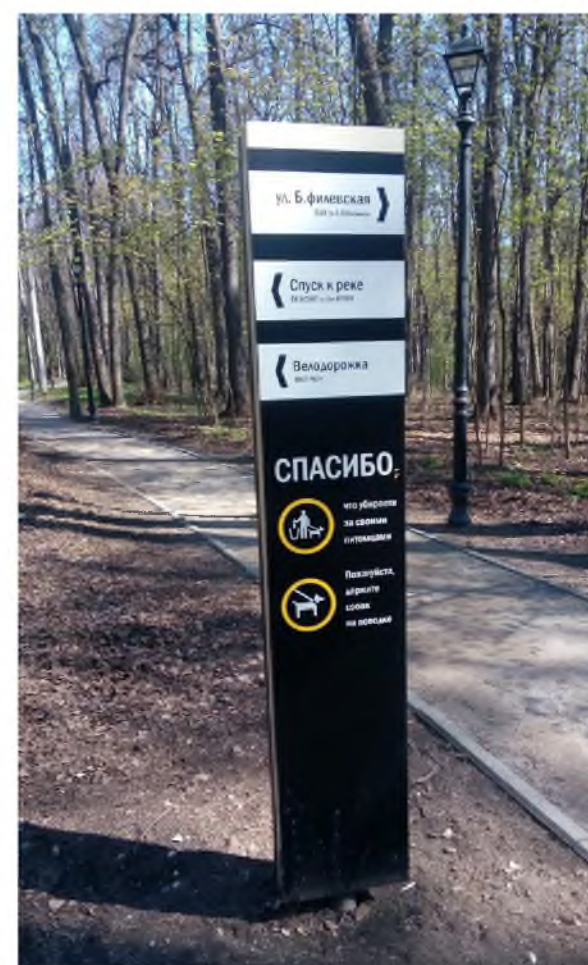
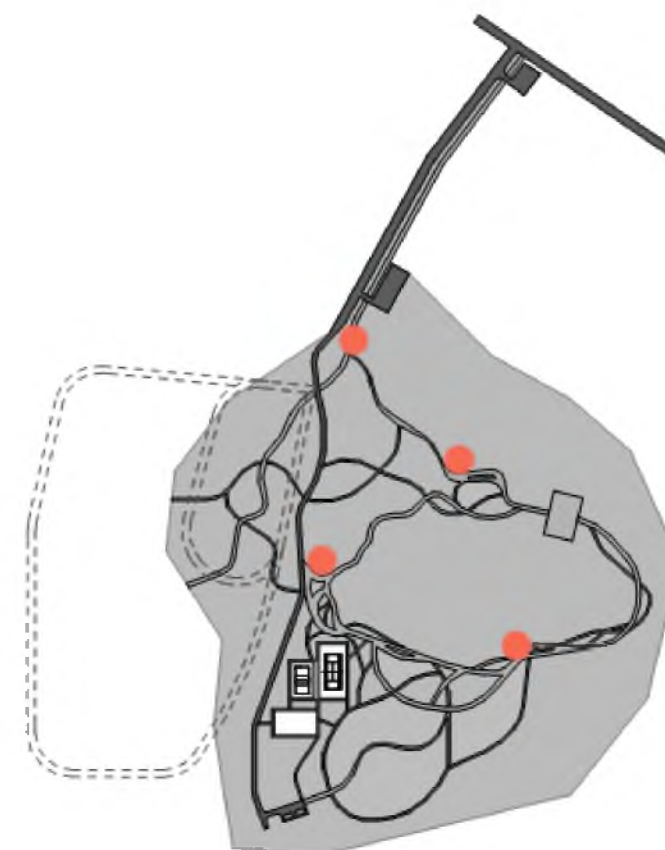


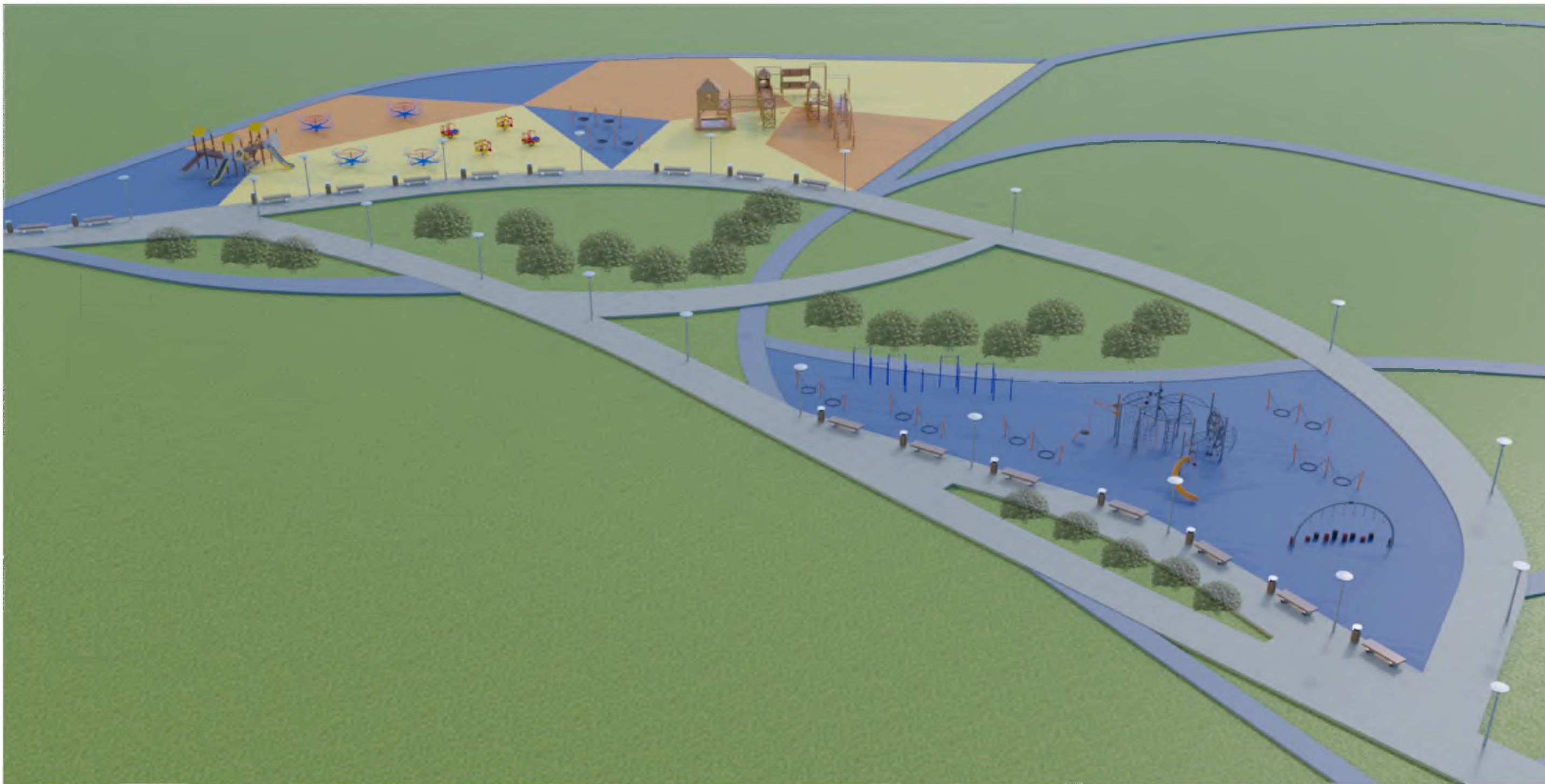
Схема расположения инфостендов



Указатели (аналог)



						Стадия	Лист	Листов
					Лесная опушка	ЭП		
Разработал	Арюхова Е.Е.				Навигация			



				Лесная опушка	Стадия	Лист	Листов
					ЭП		
Разработал	Арюхова Е.В.			детские игровые зоны			



				Лесная опушка	Стадия	Лист	Листов
					ЭП		
Разработал	Арюхова Е.В			Спортивные площадки			



				Лесная опушка	Стадия	Лист	Листов
					ЭП		
Разработал	Арюхова Е.Е			Видовые точки			



				Лесная опушка	Стадия	Лист	Листов
					ЭП		
Разработал	Арюхова Е.Е			Видовые точки			