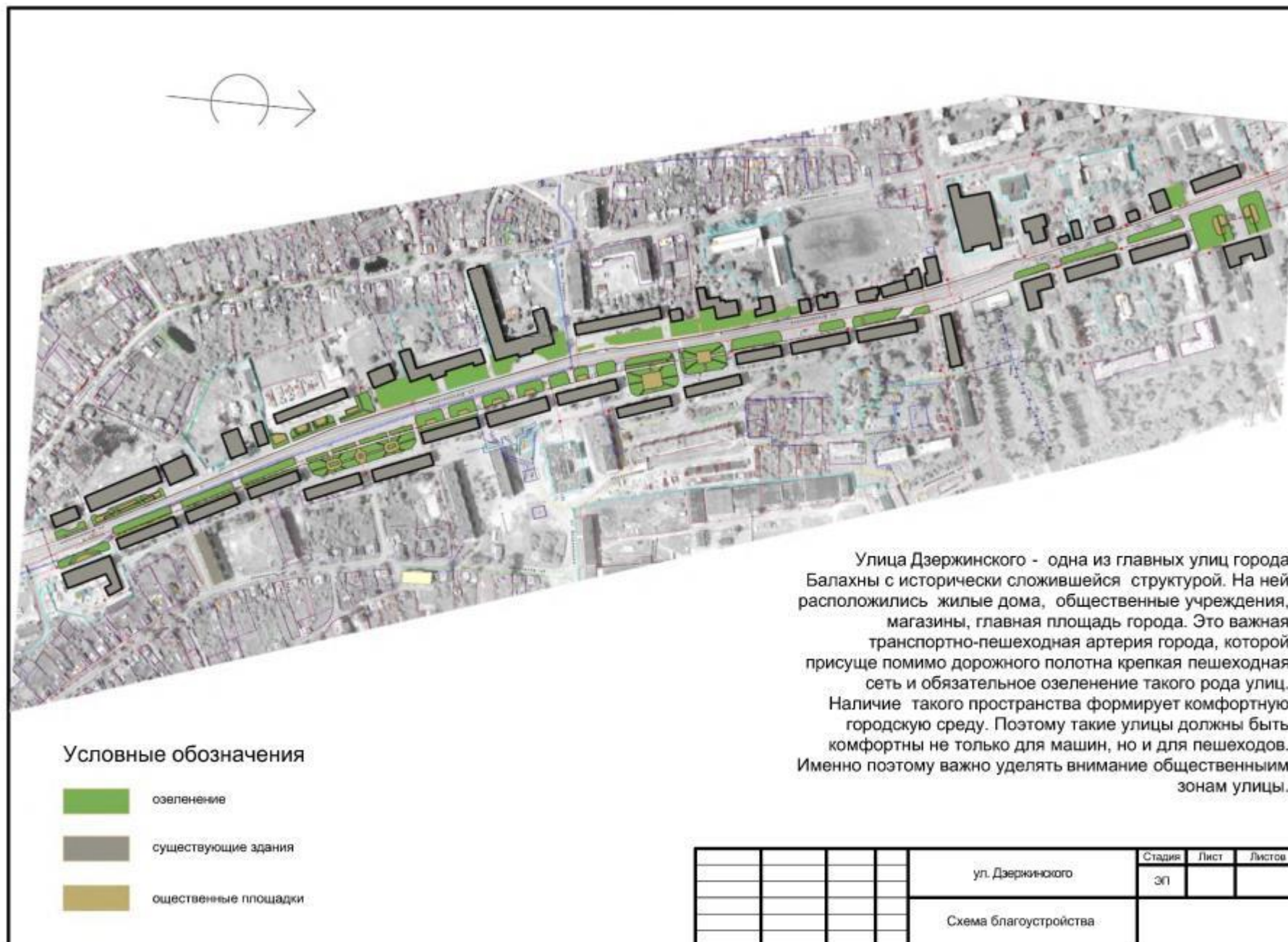


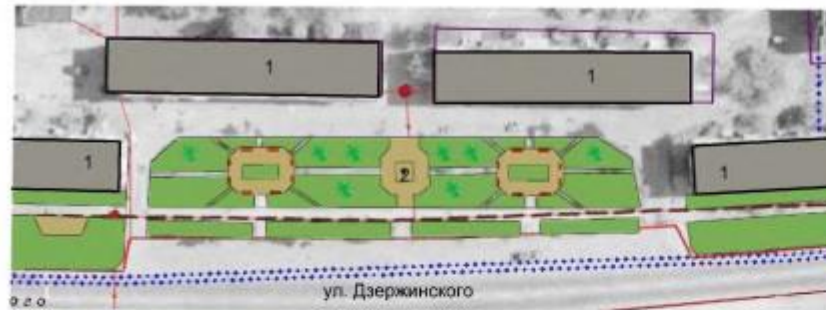
Проект благоустройства центральной части улицы Дзержинского  
г. Балахны Нижегородской области

Стадия: эскизный проект

г. Балахна 2018г.



## Сквер со стеллой



Схема

### Условные обозначения

- ① 5-этажные жилые дома
- ② стелла
- скамейки
- деревья
- озеленение (газоны и цветники)
- площадки отдыха

### Цветники (аналоги)



### Существующая ситуация

Данный сквер посвящен памяти Кузьмы Минина. Реконструкция этого места заключается в оснащении зон отдыха, устройстве цветников, установка скамеек. Для того, чтобы оживить данную зону возможно использование интересных и необычных скамеек в зоне отдыха.

### Скамейки (аналоги)



				Стация	Лист	Листов
				ул. Дзержинского	эл	
				Первая зона		

## Пустырь



Схема

### Условные обозначения

① жилые дома

② детский сад

деревья

озеленение (газоны и цветники)

площадки отдыха

### Малые архитектурные формы (аналоги)



### Существующая ситуация

В настоящий момент эта территория представляет собой пустырь. Благоустройство данного участка подразумевает организацию пешеходных связей с выделением общественного пространства в виде небольших площадок. На площадках возможно размещение малых архитектурных форм, а так же устройств для организации отдыха горожан.



				Стадия	Лист	Листов
				ул. Дзержинского	ЭП	
				Второрая зона		

## Благоустройство пешеходных дорожек

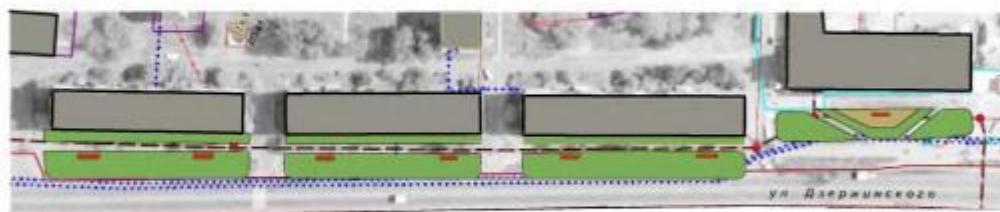
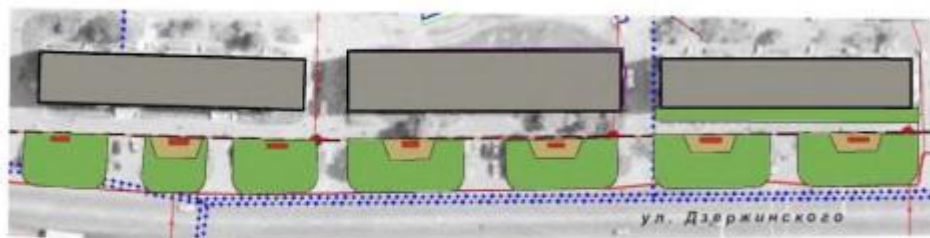
Вдоль основных пешеходных дорожек, пролегающих около жилых зданий, которые имеют общественные помещения в первых этажах, следует предусмотреть помимо парковок для транспорта зону отдыха-ожидания для людей.

Эта зона может быть выражена как в отдельно стоящих скамейках так и целой группой скамеек. Вдоль основных пешеходных путей, отдаленных от дороги, необходимо предусмотреть дополнительное освещение.

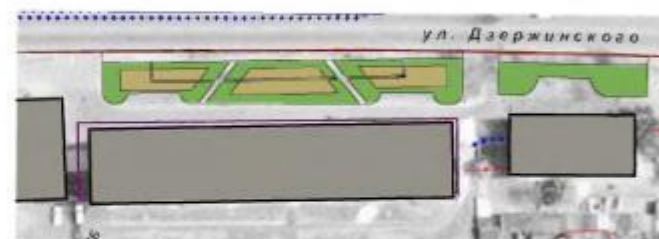
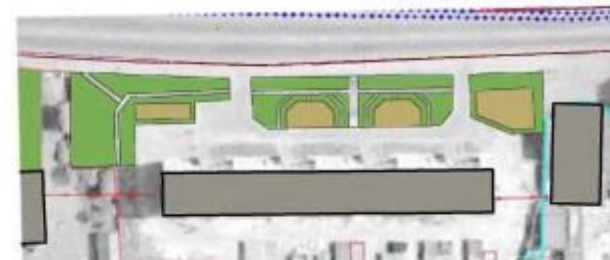
скамейки



группа скамеек



## Варианты придомовой территории, выходящей на ул. Дзержинского



## Скамейки (аналоги)



					ул. Дзержинского	Стадия	Лист	Листов
						ЭП		
					Благоустройство пешеходных дорожек			