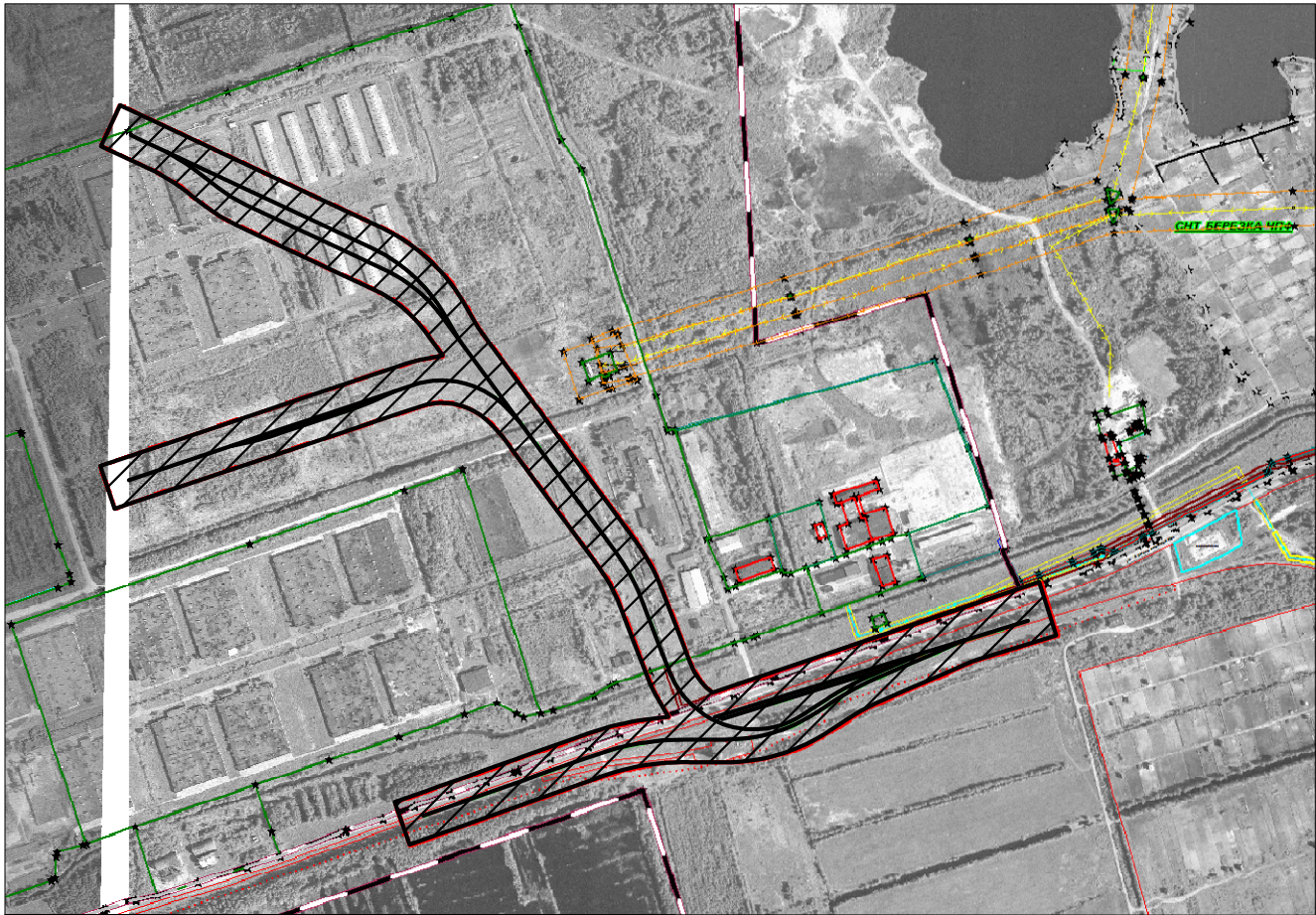


Схема границ

Приложение к постановлению администрации Балахнинского муниципального района от \_\_\_\_\_ № \_\_\_\_\_



границы подготовки проекта планировки территории ,включая проект межевания территории

						Управление градостроительства и землепользования Администрации Балахнинского муниципального района			
						Проект планировки территории ,включая проект межевания территории			
Изм.	Кол.уч	Лист	N док	Подпись	Дата				
						«Строительство железнодорожных путей необшего пользования ЗАО «Реал-Инвест», », расположенного по адресу: Нижегородская область, Балахнинский район, р.п. Гидроторф, ул. Административная, д.16, с учетом земельного участка с кадастровым номером 52:17:0050101:482, находящегося в собственности ООО «Технопарк Реал - Инвест»	Стадия	Лист	Листов
Нач.УГиЗ		Е.Н. Рассказова						1	
Гл.специалист		Н.С. Тигаева					Схема границ  2019		