

УТВЕРЖДЕН  
Постановлением Администрации  
Балахнинского муниципального округа  
Нижегородской области  
от 24.09.21. №1725

**Проект планировки и межевания территории  
по объекту:  
«Водопровод к Дому культуры в р.п. Большое Козино Балахнинского района»**

**I. Положение о размещении линейного объекта**

Наименование планируемых для размещения линейных объектов: наружный хозяйственно-питьевой противопожарный водопровод.

Начальная точка (точка подключения) - существующий водопроводный колодец на водопроводе Ø200 мм у дома 42А по ул. Мира.

Конечная точка (подключаемый объект) – ранее запроектированный водопроводный колодец на земельном участке, выделенном под строительство Дома культуры в р.п. Большое Козино.

Основные характеристики:

- категория по степени обеспеченности подачи воды - 1;
- класс опасности транспортируемого вещества - неопасный;
- диаметр водопровода - Ø160 мм;
- протяженность - 1233 м;
- пропускная (рекомендуемая) способность - 56,5 м<sup>3</sup>/час (15,7 л/с).

Линейные объекты, подлежащие реконструкции в связи с изменением их местоположения отсутствуют.

**Перечень координат характерных точек границ зон планируемого  
размещения линейных объектов**

(Система координат местная приведенная ГСК 52)

	x	y
1	538 366.28	2 197 935.86
2	538 375.47	2 197 939.80
3	538 371.89	2 197 948.17

4	538 391.32	2 197 957.21
5	538 388.01	2 197 965.44
6	538 440.35	2 197 986.51
7	538 480.23	2 198 012.00
8	538 556.87	2 198 052.00
9	538 600.65	2 198 065.83
10	538 596.35	2 198 080.87
11	538 545.16	2 198 163.80
12	538 553.67	2 198 170.16
13	538 560.92	2 198 177.80
14	538 597.82	2 198 201.43
15	538 635.92	2 198 233.15
16	538 699,43	2 198 263,18
17	538 701,14	2 198 273,97
18	538 745.22	2 198 297.96
19	538 774.66	2 198 310.44
20	538 798.30	2 198 325.38
21	538 876.79	2 198 366.79
22	538 897.59	2 198 380.34
23	538 983.84	2 198 424.08
24	538 988.07	2 198 428.43
25	539 028.61	2 198 448.37
26	539 067.29	2 198 467.13
27	539 083.79	2 198 472.55
28	539 180,78	2 198 531,17
29	539 214,93	2 198 512,65
30	539 226,29	2 198 516,84

31	539 220,19	2 198 525,24
32	539 215,71	2 198 523,59
33	539 180,52	2 198 542,69
34	539 079.92	2 198 481.90
35	539 064.73	2 198 473.69
36	538 983.84	2 198 437.49
37	538 970.85	2 198 428.70
38	538 892.58	2 198 389.01
39	538 871.71	2 198 375.42
40	538 793.28	2 198 334.04
41	538 770.00	2 198 319.33
42	538 740.95	2 198 307.01
43	538 692.06	2 198 280.58
44	538 690.39	2 198 269.96
45	538 630.50	2 198 241.64
46	538 591.90	2 198 209.51
47	538 554.06	2 198 185.09
48	538 547.00	2 198 177.66
49	538 531.85	2 198 166.32
50	538 587.12	2 198 076.80
51	538 588.36	2 198 072.44
52	538 553.02	2 198 061.27
53	538 475.21	2 198 020.66
54	538 435.75	2 197 995.44
55	538 375.00	2 197 970.98
56	538 378.50	2 197 962.28
57	538 358.88	2 197 953.15

1	538 366.28	2 197 935.86
---	------------	--------------

Площадь отвода земли для размещения линейного объекта во временное пользование (на период строительства) составляет 3253 кв. м (0,3253 га).

Для обеспечения строительства линейного объекта «Наружный хозяйственно-питьевой противопожарный водопровод» не требуется предоставление земельного участка (в соответствии с пунктом 3 Статьи 39.33. Земельного Кодекса РФ, а также Постановлением Правительства РФ от 3 декабря 2014 г. № 1300 "Об утверждении перечня видов объектов, размещение которых может осуществляться на землях или земельных участках, находящихся в государственной или муниципальной собственности, без предоставления земельных участков и установления сервитутов").

В границах зоны планируемого размещения проектируемых линейных объектов реконструкция линейных объектов в связи с их переносом не предусмотрена, следовательно, установление границ зон планируемого размещения линейных объектов, подлежащих реконструкции в связи с изменением их местоположения, не требуется.

В составе проектируемого линейного объекта в границах зоны его планируемого размещения строительство (реконструкция) объектов капитального строительства не предусмотрены, следовательно, установление предельных параметров разрешенного строительства, реконструкции не требуется.

Необходимость осуществления мероприятий по защите сохраняемых объектов капитального строительства (здание, строение, сооружение, объекты, строительство которых не завершено), существующих и строящихся на момент подготовки проекта планировки территории, а также объектов капитального строительства, планируемых к строительству в соответствии с ранее утвержденной документацией по планировке территории, от возможного негативного воздействия в связи с размещением линейных объектов отсутствует.

Линейный объект наружный хозяйственно-питьевой противопожарный водопровод пересекает дороги и проезды. При пересечении водопроводом существующих сельских дорог, с грунтовым и щебеночным покрытием, работы выполняются открытым способом. После завершения работ по устройству водопровода необходимо выполнить восстановление сельской дороги (песчаная подсыпка и щебеночное покрытие).

Объектов историко-культурного и природного наследия, особо охраняемых природных территорий на территориях, отведенных под планируемые линейные объекты нет. Мероприятия по сохранению объектов культурного наследия не требуются.

Проектом планировки и межевания территории предусматривается осуществление мероприятий по охране окружающей среды, по защите территории от чрезвычайных ситуаций природного и техногенного характера, в том числе по обеспечению пожарной безопасности и гражданской обороне.

### **Перечень и сведения об образуемых земельных участках.**

На период строительства:

Для обеспечения строительства линейного объекта «Наружный хозяйственно-питьевой противопожарный водопровод» не требуется предоставление земельного участка (в соответствии с пунктом 3 Статьи 39.33. Земельного Кодекса РФ, а также Постановлением Правительства РФ от 3 декабря 2014 г. № 1300 "Об утверждении перечня видов объектов, размещение которых может осуществляться на землях или земельных участках, находящихся в государственной или муниципальной собственности, без предоставления земельных участков и установления сервитутов").

Границы зон планируемого линейного объекта имеют три контура, первый контур расположен в границах кадастрового квартала 52:17:0070315 (площадь 2968 кв.м), второй контур расположен в границах кадастрового квартала 52:17:0070308 (площадь 285 кв.м), третий контур расположен в границах земельного участка 52:17:0070311:2 (площадь 517 кв.м) – часть полосы отвода железной дороги, оформляемая в субаренду. Границы зон планируемого размещения линейного объекта проходят по землям населенных пунктов.

На период эксплуатации:

1.Земельный участок 52:17:0070315:3У1

Площадь образуемого земельного участка – 9 кв.м

Вид разрешенного использования – трубопроводный транспорт (7.5)

Категория земель – земли населенных пунктов

Способ образования - выдел из земель, находящихся в государственной или муниципальной собственности

Местоположение образуемого земельного участка – Нижегородская область, Балахнинский муниципальный район, р.п. Большое Козино, ул. Мира, у дома 42А.

2.Земельный участок 52:17:0070315:3У2

Площадь образуемого земельного участка – 9 кв.м

Вид разрешенного использования – трубопроводный транспорт (7.5)

Категория земель – земли населенных пунктов

Способ образования - выдел из земель, находящихся в государственной или муниципальной собственности

Местоположение образуемого земельного участка – Нижегородская область, Балахнинский муниципальный район, р.п. Большое Козино, ул. Мира, у дома 46А.

3.Земельный участок 52:17:0070315:3У3

Площадь образуемого земельного участка – 9 кв.м

Вид разрешенного использования – трубопроводный транспорт (7.5)

Категория земель – земли населенных пунктов

Способ образования - выдел из земель, находящихся в государственной или муниципальной собственности

Местоположение образуемого земельного участка – Нижегородская область, Балахнинский муниципальный район, р.п. Большое Козино, ул. Космонавтов, у д. 6.

4.Земельный участок 52:17:0070315:3У4

Площадь образуемого земельного участка – 9 кв.м

Вид разрешенного использования – трубопроводный транспорт (7.5)

Категория земель – земли населенных пунктов

Способ образования - выдел из земель, находящихся в государственной или муниципальной собственности

Местоположение образуемого земельного участка – Нижегородская область, Балахнинский муниципальный район, р.п. Большое Козино, ул. Космонавтов, у д. 3.

5.Земельный участок 52:17:0070315:3У5

Площадь образуемого земельного участка – 9 кв.м

Вид разрешенного использования – трубопроводный транспорт (7.5)

Категория земель – земли населенных пунктов

Способ образования - выдел из земель, находящихся в государственной или муниципальной собственности

Местоположение образуемого земельного участка – Нижегородская область, Балахнинский муниципальный район, р.п. Большое Козино, ул. Солнечная, у д. 4.

6.Земельный участок 52:17:0070315:ЗУ6

Площадь образуемого земельного участка – 9 кв.м

Вид разрешенного использования – трубопроводный транспорт (7.5)

Категория земель – земли населенных пунктов

Способ образования - выдел из земель, находящихся в государственной или муниципальной собственности

Местоположение образуемого земельного участка – Нижегородская область, Балахнинский муниципальный район, р.п. Большое Козино, ул. Солнечная, у д. 1.

7.Земельный участок 52:17:0070315:ЗУ7

Площадь образуемого земельного участка – 9 кв.м

Вид разрешенного использования – трубопроводный транспорт (7.5)

Категория земель – земли населенных пунктов

Способ образования - выдел из земель, находящихся в государственной или муниципальной собственности

Местоположение образуемого земельного участка – Нижегородская область, Балахнинский муниципальный район, р.п. Большое Козино, ул. Пушкина, у д. 74.

8.Земельный участок 52:17:0070315:ЗУ8

Площадь образуемого земельного участка – 9 кв.м

Вид разрешенного использования – трубопроводный транспорт (7.5)

Категория земель – земли населенных пунктов

Способ образования - выдел из земель, находящихся в государственной или муниципальной собственности

Местоположение образуемого земельного участка – Нижегородская область, Балахнинский муниципальный район, р.п. Большое Козино, ул. Максима Горького, у д. 10.



9.Земельный участок 52:17:0070315:ЗУ9

Площадь образуемого земельного участка – 9 кв.м

Вид разрешенного использования – трубопроводный транспорт (7.5)

Категория земель – земли населенных пунктов

Способ образования - выдел из земель, находящихся в государственной или муниципальной собственности

Местоположение образуемого земельного участка – Нижегородская область, Балахнинский муниципальный район, р.п. Большое Козино, ул. Вокзальная, у д. 11.

10.Земельный участок 52:17:0070315:ЗУ10

Площадь образуемого земельного участка – 9 кв.м

Вид разрешенного использования – трубопроводный транспорт (7.5)

Категория земель – земли населенных пунктов

Способ образования - выдел из земель, находящихся в государственной или муниципальной собственности

Местоположение образуемого земельного участка – Нижегородская область, Балахнинский муниципальный район, р.п. Большое Козино, ул. Вокзальная, у д. 1.

11.Земельный участок 52:17:0070308:ЗУ1

Площадь образуемого земельного участка – 9 кв.м

Вид разрешенного использования – трубопроводный транспорт (7.5)

Категория земель – земли населенных пунктов

Способ образования - выдел из земель, находящихся в государственной или муниципальной собственности

Местоположение образуемого земельного участка – Нижегородская область, Балахнинский муниципальный район, р.п. Большое Козино, ул. Комсомольская, к востоку от дома 15.

12.Земельный участок 52:17:0070308:ЗУ2

Площадь образуемого земельного участка – 9 кв.м

Вид разрешенного использования – трубопроводный транспорт (7.5)

Категория земель – земли населенных пунктов

Способ образования - выдел из земель, находящихся в государственной или муниципальной собственности

Местоположение образуемого земельного участка – Нижегородская область, Балахнинский муниципальный район, р.п. Большое Козино, ул. Комсомольская, к северу от дома 15.

13.Земельный участок 52:17:0070311:2:ЗУ1

Площадь образуемого земельного участка – 517 кв.м

Для оформления субаренды

Категория земель – земли населенных пунктов

Местоположение образуемого земельного участка – Нижегородская область Балахнинский муниципальный район, р.п. Большое Козино, ул. Вокзальная, к северо-востоку от дома 1.

**Перечень координат характерных точек красных линий**

Система координат местная приведенная ГСК 52.

	х	у
1	538 372,90	2 197 979,52
2	538 402,37	2 197 916,53
3	538 424,98	2 197 927,20
4	538 403,51	2 197 973,08
5	538 617,17	2 198 076,40
6	538 608,44	2 198 091,33
7	538 601,03	2 198 086,48
8	538 551,73	2 198 167,46
9	538 633,49	2 198 222,16

10	538 639,56	2 198 209,94
11	538 652,44	2 198 217,72
12	538 643,71	2 198 235,32
13	538 688,32	2 198 258,21
14	538 695,41	2 198 243,66
15	538 708,30	2 198 251,45
16	538 697,54	2 198 275,83
17	538 780,18	2 198 316,63
18	538 782,63	2 198 311,67
19	538 795,97	2 198 318,53
20	538 792,25	2 198 326,07
21	538 875,84	2 198 370,04
22	538 879,95	2 198 361,72
23	538 893,30	2 198 368,58
24	538 889,85	2 198 375,54
25	538 892,39	2 198 379,59
26	538 947,16	2 198 406,28
27	538 974,91	2 198 421,16
28	538 978,90	2 198 412,60
29	538 992,25	2 198 419,46
30	538 988,07	2 198 428,43
31	539 043,48	2 198 455,68

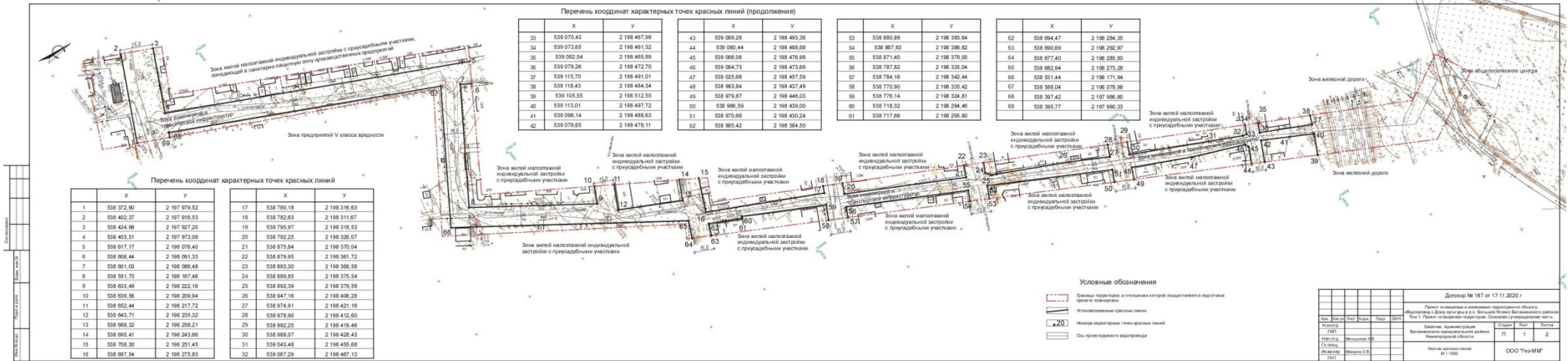
32	539 067,29	2 198 467,13
33	539 070,43	2 198 467,99
34	539 073,65	2 198 461,32
35	539 082,54	2 198 465,89
36	539 079,26	2 198 472,70
37	539 115,70	2 198 491,01
38	539 118,43	2 198 484,34
39	539 105,55	2 198 512,55
40	539 113,01	2 198 497,72
41	539 096,14	2 198 488,63
42	539 076,65	2 198 478,11
43	539 069,29	2 198 493,36
44	539 060,44	2 198 488,68
45	539 066,08	2 198 476,99
46	539 064,73	2 198 473,69
47	539 025,68	2 198 457,59
48	538 983,84	2 198 437,49
49	538 979,87	2 198 446,03
50	538 966,59	2 198 439,00
51	538 970,68	2 198 430,24
52	538 885,42	2 198 384,50
53	538 880,89	2 198 393,64

54	538 867,63	2 198 386,62
55	538 871,40	2 198 379,00
56	538 787,82	2 198 335,04
57	538 784,16	2 198 342,44
58	538 770,90	2 198 335,42
59	538 776,14	2 198 324,81
60	538 718,32	2 198 294,46
61	538 717,66	2 198 295,80
62	538 694,47	2 198 284,35
63	538 690,69	2 198 292,97
64	538 677,40	2 198 285,93
65	538 682,94	2 198 273,28
66	538 531,44	2 198 171,94
67	538 588,04	2 198 078,98
68	538 397,42	2 197 986,80
69	538 395,77	2 197 990,33

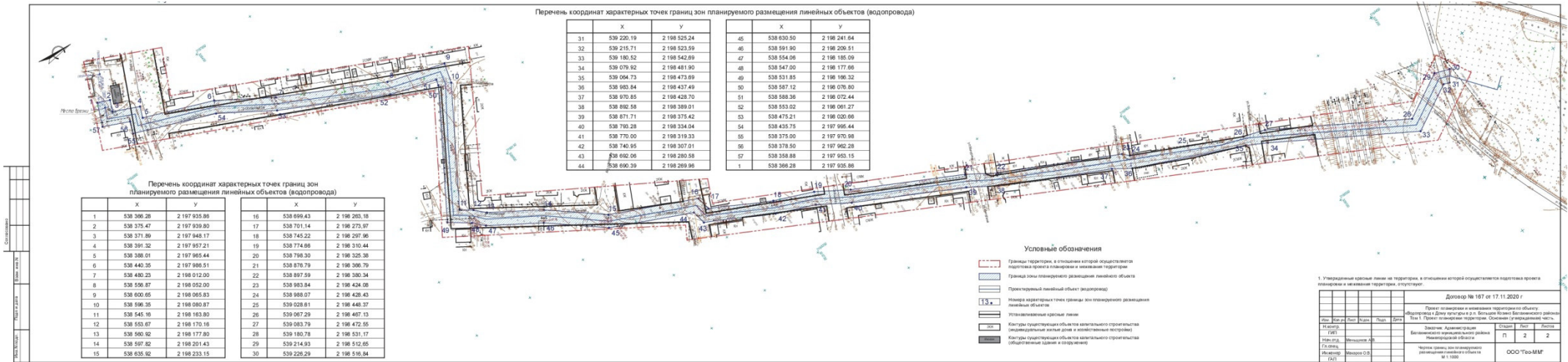
Красные линии установлены по периметру существующих землепользований (заборов) и земельных участков, границы которых установлены Федеральной службой государственной регистрации, кадастра и картографии. Ширина в красных линиях переменная (от 6,0 м до 25 м), преимущественно 15 метров.

Исходя из сложившейся жилой застройки и расположения существующих дорог и проездов, красные линии установлены по линиям существующей застройки.

## II. Чертеж красных линий



## III. Чертеж границ зон планируемого размещения линейного объекта



#### **IV. Перечень образуемых земельных участков на период строительства**

Для обеспечения строительства линейного объекта «Наружный хозяйственно-питьевой противопожарный водопровод» не требуется предоставление земельного участка (в соответствии с пунктом 3 Статьи 39.33. Земельного Кодекса РФ, а также Постановлением Правительства РФ от 3 декабря 2014 г. № 1300 "Об утверждении перечня видов объектов, размещение которых может осуществляться на землях или земельных участках, находящихся в государственной или муниципальной собственности, без предоставления земельных участков и установления сервитутов").

Ширина зоны размещения линейного объекта, отводимая во временное краткосрочное пользование на период строительства, принята переменной в границах красных линий, установленных данным проектом планировки территории, исходя из того, что территория застроена и имеет сложившуюся транспортную инфраструктуру, а также существующие сети инженерного обеспечения, а также объекты и сооружения, на которые могут возникнуть права третьих лиц.

Границы зон планируемого линейного объекта имеют три контура, первый контур расположен в границах кадастрового квартала 52:17:0070315, второй контур расположен в границах кадастрового квартала 52:17:0070308, третий контур расположен в границах земельного участка 52:17:0070311:2 (полоса отвода железной дороги). Границы зон планируемого размещения линейного объекта проходят по землям населенных пунктов.

Так как выделение земельного участка для строительства линейного объекта и постановка его на кадастровый учет не требуется, проект межевания территории не формирует границ образуемых земельных участков и их частей.

**Перечень образуемых земельных участков на период эксплуатации:**

Условный номер образуемого земельного участка	Номера характерных точек образуемого земельного участка	Кадастровые номера земельных участков, из которых образуются земельные участки	Площадь образуемого земельного участка	Способ образования земельного участка	Сведения об отнесении (неотнесении) образуемого земельного участка к территории общего пользования	Условные номера образуемых земельных участков, кадастровые номера или иные ранее присвоенные государственные учетные номера существующих земельных участков, в отношении которых предполагаются их резервирование и (или) изъятие для государственных или муниципальных нужд	Перечень кадастровых номеров существующих земельных участков, на которых линейный объект может быть размещен на условиях сервитута, публичного сервитута	Сведения об отнесении образуемого земельного участка к определенной категории земель
52:17:0070315:3У1	1-4	52:17:0070315	9 кв.м	Выдел из земель, находя-щихся в государст-венной или муниципаль-ной собственности	-	-	-	Земли населенных пунктов
52:17:0070315:3У2	5-8	52:17:0070315	9 кв.м	Выдел из земель, находя-щихся в государст-венной или муниципаль-ной	-	-	-	Земли населенных пунктов



Условный номер образуемого земельного участка	Номера характерных точек образуемого земельного участка	Кадастровые номера земельных участков, из которых образуются земельные участки	Площадь образуемого земельного участка	Способ образования земельного участка	Сведения об отнесении (неотнесении) образуемого земельного участка к территории общего пользования	Условные номера образуемых земельных участков, кадастровые номера или иные ранее присвоенные государственные учетные номера существующих земельных участков, в отношении которых предполагается их резервирование и (или) изъятие для государственных или муниципальных нужд	Перечень кадастровых номеров существующих земельных участков, на которых линейный объект может быть размещен на условиях сервитута, публичного сервитута	Сведения об отнесении образуемого земельного участка к определенной категории земель
				собственности				
52:17:0070315:3У3	9-12	52:17:0070315	9 кв.м	Выдел из земель, находящихся в государственной или муниципальной собственности	-	-	-	Земли населенных пунктов
52:17:0070315:3У4	13-16	52:17:0070315	9 кв.м	Выдел из земель, находящихся в государственной или муниципальной собственности	-	-	-	Земли населенных пунктов

Условный номер образуемого земельного участка	Номера характерных точек образуемого земельного участка	Кадастровые номера земельных участков, из которых образуются земельные участки	Площадь образуемого земельного участка	Способ образования земельного участка	Сведения об отнесении (неотнесении) образуемого земельного участка к территории общего пользования	Условные номера образуемых земельных участков, кадастровые номера или иные ранее присвоенные государственные учетные номера существующих земельных участков, в отношении которых предполагаются их резервирование и (или) изъятие для государственных или муниципальных нужд	Перечень кадастровых номеров существующих земельных участков, на которых линейный объект может быть размещен на условиях сервитута, публичного сервитута	Сведения об отнесении образуемого земельного участка к определенной категории земель
				собственности				
52:17:0070315:3У5	17-20	52:17:0070315	9 кв.м	Выдел из земель, находящихся в государственной или муниципальной собственности	-	-	-	Земли населенных пунктов
52:17:0070315:3У6	21-24	52:17:0070315	9 кв.м	Выдел из земель, находящихся в государственной или муниципальной	-	-	-	Земли населенных пунктов

Условный номер образуемого земельного участка	Номера характерных точек образуемого земельного участка	Кадастровые номера земельных участков, из которых образуются земельные участки	Площадь образуемого земельного участка	Способ образования земельного участка	Сведения об отнесении (неотнесении) образуемого земельного участка к территории общего пользования	Условные номера образуемых земельных участков, кадастровые номера или иные ранее присвоенные государственные учетные номера существующих земельных участков, в отношении которых предполагаются их резервирование и (или) изъятие для государственных или муниципальных нужд	Перечень кадастровых номеров существующих земельных участков, на которых линейный объект может быть размещен на условиях сервитута, публичного сервитута	Сведения об отнесении образуемого земельного участка к определенной категории земель
				собственности				
52:17:0070315:3У7	25-28	52:17:0070315	9 кв.м	Выдел из земель, находящихся в государственной или муниципальной собственности	-	-	-	Земли населенных пунктов
52:17:0070315:3У8	29-32	52:17:0070315	9 кв.м	Выдел из земель, находящихся в государственной или муниципальной	-	-	-	Земли населенных пунктов

Условный номер образуемого земельного участка	Номера характерных точек образуемого земельного участка	Кадастровые номера земельных участков, из которых образуются земельные участки	Площадь образуемого земельного участка	Способ образования земельного участка	Сведения об отнесении (неотнесении) образуемого земельного участка к территории общего пользования	Условные номера образуемых земельных участков, кадастровые номера или иные ранее присвоенные государственные учетные номера существующих земельных участков, в отношении которых предполагается их резервирование и (или) изъятие для государственных или муниципальных нужд	Перечень кадастровых номеров существующих земельных участков, на которых линейный объект может быть размещен на условиях сервитута, публичного сервитута	Сведения об отнесении образуемого земельного участка к определенной категории земель
				собственности				
52:17:0070315:3У9	33-36	52:17:0070315	9 кв.м	Выдел из земель, находящихся в государственной или муниципальной собственности	-	-	-	Земли населенных пунктов
52:17:0070315:3У10	37-40	52:17:0070315	9 кв.м	Выдел из земель, находящихся в государственной или муниципальной собственности	-	-	-	Земли населенных пунктов

Условный номер образуемого земельного участка	Номера характерных точек образуемого земельного участка	Кадастровые номера земельных участков, из которых образуются земельные участки	Площадь образуемого земельного участка	Способ образования земельного участка	Сведения об отнесении (неотнесении) образуемого земельного участка к территории общего пользования	Условные номера образуемых земельных участков, кадастровые номера или иные ранее присвоенные государственные учетные номера существующих земельных участков, в отношении которых предполагается их резервирование и (или) изъятие для государственных или муниципальных нужд	Перечень кадастровых номеров существующих земельных участков, на которых линейный объект может быть размещен на условиях сервитута, публичного сервитута	Сведения об отнесении образуемого земельного участка к определенной категории земель
				собственности				
52:17:0070308:3У1	41-44	52:17:0070308	9 кв.м	Выдел из земель, находящихся в государственной или муниципальной собственности	-	-	-	Земли населенных пунктов
52:17:0070308:3У2	45-48	52:17:0070308	9 кв.м	Выдел из земель, находящихся в государственной или муниципальной	-	-	-	Земли населенных пунктов

Условный номер образуемого земельного участка	Номера характерных точек образуемого земельного участка	Кадастровые номера земельных участков, из которых образуются земельные участки	Площадь образуемого земельного участка	Способ образования земельного участка	Сведения об отнесении (неотнесении) образуемого земельного участка к территории общего пользования	Условные номера образуемых земельных участков, кадастровые номера или иные ранее присвоенные государственные учетные номера существующих земельных участков, в отношении которых предполагается их резервирование и (или) изъятие для государственных или муниципальных нужд	Перечень кадастровых номеров существующих земельных участков, на которых линейный объект может быть размещен на условиях сервитута, публичного сервитута	Сведения об отнесении образуемого земельного участка к определенной категории земель
52:17:0070311:2:3У1	49-53	52:17:0070311:2	517 КВ.М	собственности	-	-	-	Земли населенных пунктов

**Перечень координат характерных точек**

**образуемых земельных участков на период строительства**

Земельные участки на период строительства образовывать не требуется, так как размещение объекта осуществляется в соответствии с Постановлением Правительства РФ от 3 декабря 2014 г. № 1300 "Об утверждении перечня видов объектов, размещение которых может осуществляться на землях или земельных участках, находящихся в государственной или муниципальной собственности, без предоставления земельных участков и установления сервитутов". Для временного краткосрочного пользования на период строительства линейного объекта отводится зона размещения линейного объекта в границах устанавливаемых красных линий, состоящая из трех контуров.

Система координат местная приведенная ГСК 52.

	х	у
<b>Контур 1</b>		
1	538 979,49	2 198 425,26
2	539 050,13	2 198 460,89
3	539 067,92	2 198 467,84
4	539 082,53	2 198 475,54
5	539 114,18	2 198 494,73
6	539 113,10	2 198 497,39
7	539 081,42	2 198 478,58
8	539 065,88	2 198 470,40
9	539 048,39	2 198 462,57
10	538 975,16	2 198 426,29
11	538 894,95	2 198 385,01
12	538 873,70	2 198 372,63
13	538 795,16	2 198 330,72
14	538 771,77	2 198 316,14
15	538 743,23	2 198 303,29

16	538 694,55	2 198 277,10
17	538 692,90	2 198 266,72
18	538 632,10	2 198 238,20
19	538 594,63	2 198 206,73
20	538 593,71	2 198 206,11
21	538 556,99	2 198 183,20
22	538 549,15	2 198 174,53
23	538 536,16	2 198 165,76
24	538 588,44	2 198 080,40
25	538 590,33	2 198 079,68
26	538 589,69	2 198 078,67
27	538 592,05	2 198 070,46
28	538 554,65	2 198 057,80
29	538 517,60	2 198 038,90
30	538 478,19	2 198 017,26
31	538 461,04	2 198 007,19
32	538 437,05	2 197 992,57
33	538 378,90	2 197 969,32
34	538 382,48	2 197 960,43
35	538 380,61	2 197 959,58
36	538 362,91	2 197 951,41
37	538 367,56	2 197 940,50
38	538 371,24	2 197 942,07
39	538 367,99	2 197 949,66
40	538 387,48	2 197 958,73
41	538 384,11	2 197 967,10
42	538 429,45	2 197 985,35



43	538 439,39	2 197 990,30
44	538 479,04	2 198 015,10
45	538 555,40	2 198 055,46
46	538 596,86	2 198 068,19
47	538 593,58	2 198 079,65
48	538 566,98	2 198 121,07
49	538 540,65	2 198 165,40
50	538 550,40	2 198 172,24
51	538 558,99	2 198 180,13
52	538 564,67	2 198 184,84
53	538 571,62	2 198 189,40
54	538 583,84	2 198 197,31
55	538 596,27	2 198 204,93
56	538 634,95	2 198 237,34
57	538 635,02	2 198 237,70
58	538 635,26	2 198 237,64
59	538 635,58	2 198 237,39
60	538 695,92	2 198 265,74
61	538 697,73	2 198 276,79
62	538 705,07	2 198 280,65
63	538 743,64	2 198 301,48
64	538 772,96	2 198 313,72
65	538 796,18	2 198 328,89
66	538 845,68	2 198 354,55
67	538 875,26	2 198 369,38
68	538 896,09	2 198 382,94
1	538 979,49	2 198 425,26

<b>Контур 2</b>		
1	539 158,52	2 198 521,44
2	539 180,71	2 198 534,62
3	539 215,16	2 198 515,93
4	539 222,27	2 198 518,55
5	539 221,06	2 198 522,37
6	539 215,48	2 198 520,31
7	539 180,60	2 198 539,23
8	539 156,98	2 198 524,59
1	539 158,52	2 198 521,44
<b>Контур 3</b>		
1	539 159,92	2 198 518,56
2	539 155,52	2 198 527,59
3	539 111,40	2 198 500,92
4	539 112,75	2 198 498,24
5	539 115,43	2 198 491,68
1	539 159,92	2 198 518,56

**Перечень координат характерных точек  
образуемых земельных участков на период эксплуатации**

Система координат местная приведенная ГСК 52.

	x	y
<b>52:17:0070315:3У1</b>		
1	538 386,76	2 197 958,90
2	538 385,64	2 197 961,68
3	538 382,86	2 197 960,56
4	538 383,98	2 197 957,77
1	538 386,76	2 197 958,90
<b>52:17:0070315:3У2</b>		
5	538 383,35	2 197 967,36
6	538 382,23	2 197 970,14
7	538 379,45	2 197 969,02
8	538 380,57	2 197 966,24
5	538 383,35	2 197 967,36
<b>52:17:0070315:3У3</b>		
9	538 540,61	2 198 047,48
10	538 539,22	2 198 050,14
11	538 536,56	2 198 048,75
12	538 537,95	2 198 046,09
9	538 540,61	2 198 047,48
<b>52:17:0070315:3У4</b>		
13	538 596,29	2 198 068,14
14	538 595,38	2 198 071,00
15	538 592,52	2 198 070,10

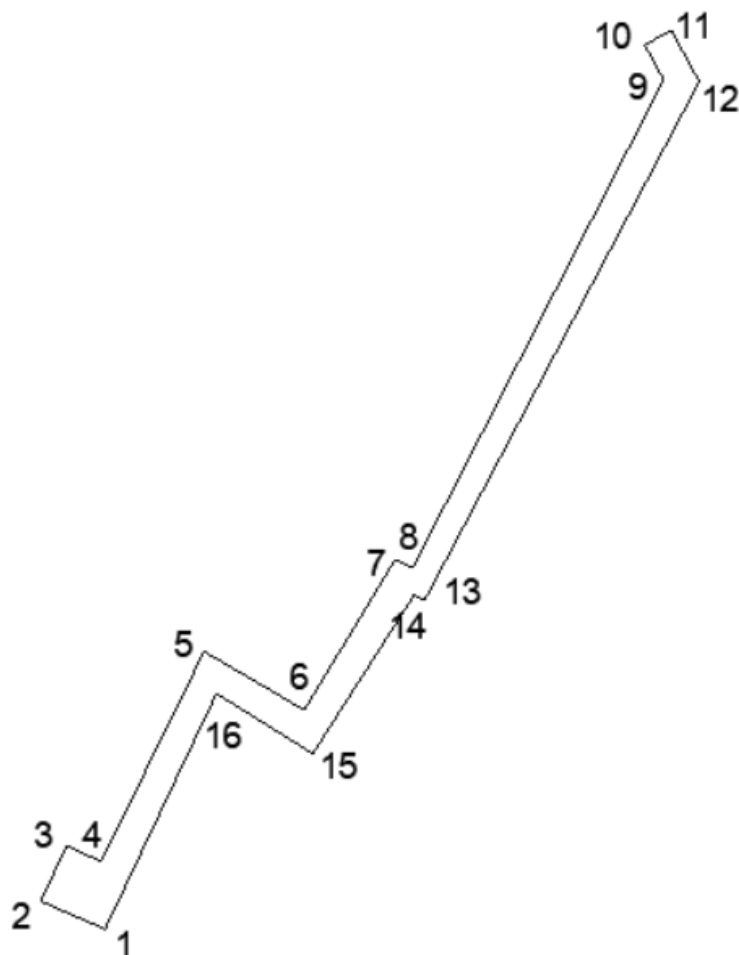
16	538 593,42	2 198 067,24
13	538 596,29	2 198 068,14
<b>52:17:0070315:3Y5</b>		
17	538 540,51	2 198 164,68
18	538 538,74	2 198 167,11
19	538 536,32	2 198 165,35
20	538 538,08	2 198 162,92
17	538 540,51	2 198 164,68
<b>52:17:0070315:3Y6</b>		
21	538 641,65	2 198 239,93
22	538 639,89	2 198 242,36
23	538 637,46	2 198 240,60
24	538 639,22	2 198 238,17
21	538 641,65	2 198 239,93
<b>52:17:0070315:3Y7</b>		
25	538 696,11	2 198 265,52
26	538 694,82	2 198 268,22
27	538 692,11	2 198 266,93
28	538 693,41	2 198 264,22
25	538 696,11	2 198 265,52
<b>52:17:0070315:3Y8</b>		
29	538 979,25	2 198 425,68
30	538 977,93	2 198 428,37
31	538 975,24	2 198 427,05
32	538 976,56	2 198 424,36
29	538 979,25	2 198 425,68
<b>52:17:0070315:3Y9</b>		

33	539070,80	2198468,66
34	539069,74	2198471,47
35	539066,93	2198470,41
36	539067,99	2198467,60
33	539070,80	2198468,66
<b>52:17:0070315:3Y10</b>		
37	539 103,44	2 198 488,21
38	539 102,10	2 198 490,89
39	539 099,42	2 198 489,54
40	539 100,76	2 198 486,86
37	539 103,44	2 198 488,21
<b>52:17:0070308:3Y1</b>		
41	539178,90	2198534,20
42	539177,39	2198536,79
43	539174,80	2198535,28
44	539176,31	2198532,69
41	539178,90	2198534,20
<b>52:17:0070308:3Y2</b>		
45	539224,97	2198519,96
46	539224,06	2198522,82
47	539221,20	2198521,91
48	539222,11	2198519,05
45	539224,97	2198519,96
<b>52:17:0070311:2:3Y1</b>		
1	539 159,92	2 198 518,56
2	539 155,52	2 198 527,59
3	539 111,40	2 198 500,92

4	539 112,75	2 198 498,24
5	539 115,43	2 198 491,68
1	539 159,92	2 198 518,56



**VIII. Сведения о границах территории,  
в отношении которой утвержден проект межевания территории**



Система координат местная приведенная ГСК 52.

	x	y
1	538 348,40	2 197 967,94
2	538 376,07	2 197 904,12
3	538 431,08	2 197 930,08
4	538 415,09	2 197 963,98
5	538 623,29	2 198 065,94
6	538 565,31	2 198 165,10



7	538 713,93	2 198 254,85
8	538 706,11	2 198 272,33
9	539 189,37	2 198 520,82
10	539 223,96	2 198 502,05
11	539 238,27	2 198 528,42
12	539 187,53	2 198 555,95
13	538 673,75	2 198 284,00
14	538 679,54	2 198 274,00
15	538 522,12	2 198 173,52
16	538 581,74	2 198 078,21
1	538 348,40	2 197 967,94