



Администрация Балахнинского муниципального округа  
Нижегородской области

**ПОСТАНОВЛЕНИЕ**

09.09.2021

г. Балахна

№ 1635

**О подготовке документации по планировке территории (проект планировки территории, включая проект межевания территории) для строительства автомобильной дороги «Подъезд от автомобильной дороги Шопша – Иваново – Нижний Новгород через ул. Гастелло, ул. Фруктовая до ул. Олимпийская в г.Балахна Балахнинского муниципального округа Нижегородской области»**

В соответствии со статьями 8, 41, 42, 43, 45, 46 Градостроительного кодекса Российской Федерации, руководствуясь Уставом Балахнинского муниципального округа Нижегородской области, Администрация Балахнинского муниципального округа Нижегородской области **п о с т а н о в л я е т:**

1. Управлению архитектуры, градостроительства и землепользования Администрации Балахнинского муниципального округа Нижегородской области обеспечить подготовку документации по планировке территории (проект планировки территории, включая проект межевания территории) для строительства автомобильной дороги «Подъезд от автомобильной дороги Шопша – Иваново – Нижний Новгород через ул. Гастелло, ул. Фруктовая до ул. Олимпийская в г.Балахна Балахнинского муниципального округа Нижегородской области» (далее - документация по планировке территории), согласно прилагаемой схеме к настоящему постановлению.

2. Установить, что документация по планировке территории должна быть подготовлена не позднее одного года со дня издания настоящего постановления.

003568

3. Отделу организационно-протокольной работы Администрации Балахнинского муниципального округа Нижегородской области обеспечить официальное опубликование настоящего постановления в газете «Рабочая Балахна» и обеспечить размещение на официальном интернет-сайте Балахнинского муниципального округа Нижегородской области.

4. Контроль за выполнением настоящего постановления возложить на заместителя главы администрации по экономике, инвестициям и имущественно - земельным отношениям В.А.Попова.

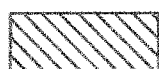
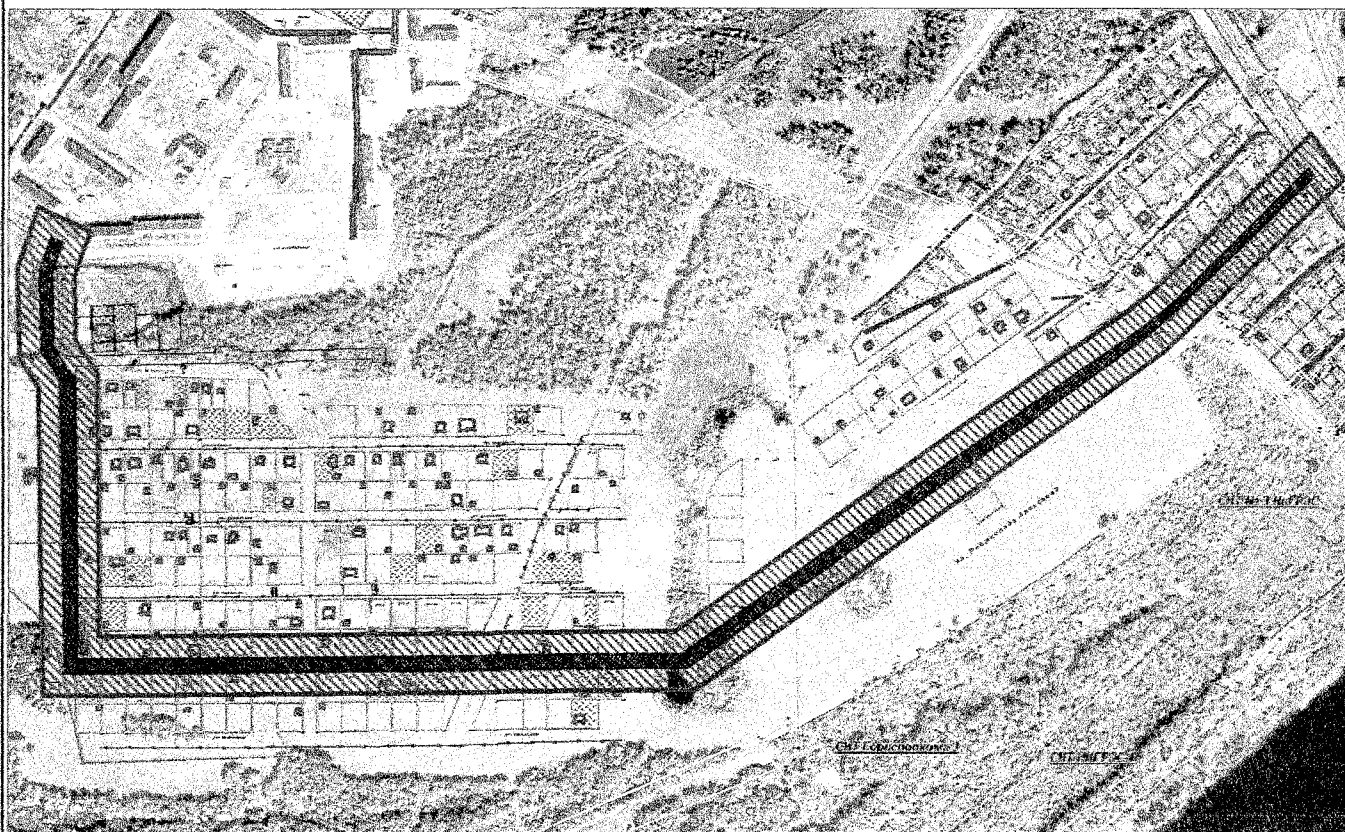
Глава местного самоуправления



А.Н.Галкин

# Схема границ

Приложение к постановлению  
Администрации Балахнинского  
муниципального округа  
Нижегородской области  
от 09.09.2021 № 1635



границы подготовки проекта планировки территории



границы подготовки проекта межевания территории

						Управление архитектуры, градостроительства и землепользования Администрации Балахнинского муниципального округа			
						Документация по планировке территории (проект планировки территории, включая проект межевания территории)			
Изм.	Кол.уч	Лист	N док	Подпись	Дата	Документация по планировке территории (проект планировки территории, включая проект межевания территории) для строительства автомобильной дороги «Подъезд от автомобильной дороги Шеня - Иваново - Нижний Новгород через ул. Гастелло, ул. Фруктовая до ул. Олимпийская в г. Балахна Балахнинского муниципального округа Нижегородской области»	Стадия	Лист	Листов
								1	
И.о.нач.УАГиЗ		Ф.С.Фролов							
Гл.специалист		Н.С.Тигаева							
						Схема границ	2021		